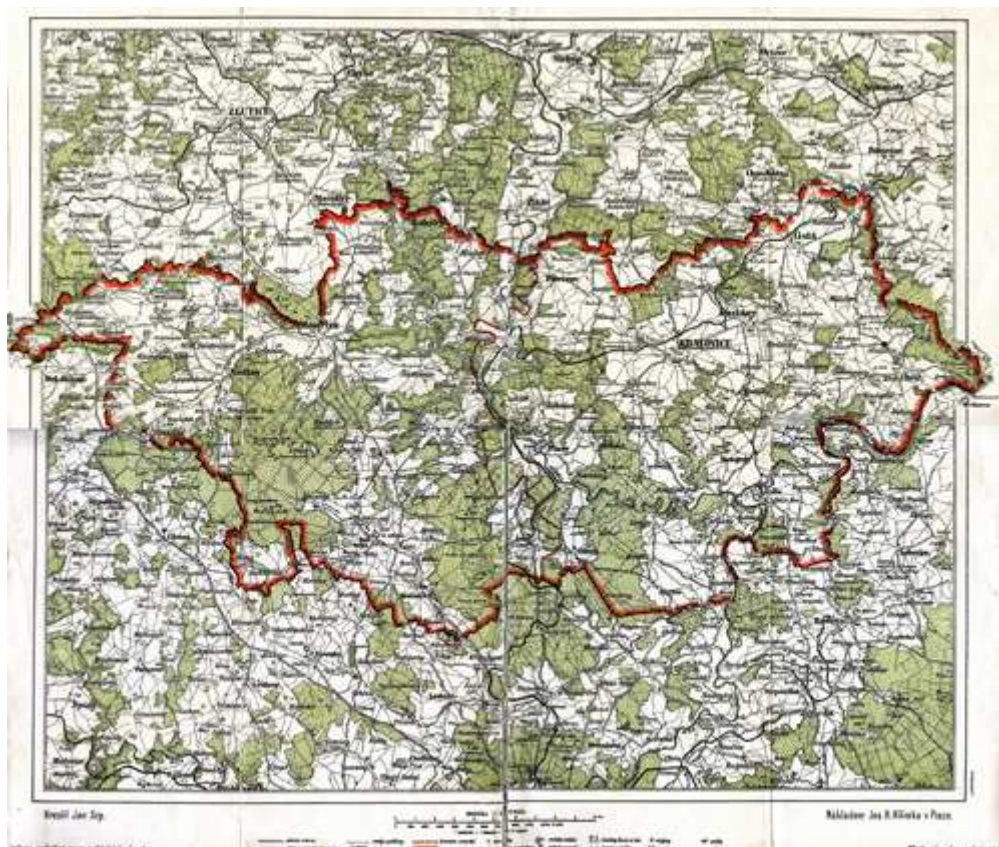


KRALOVICKO A MANĚTÍNSKO

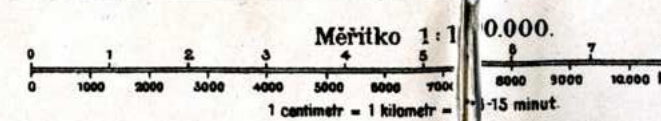
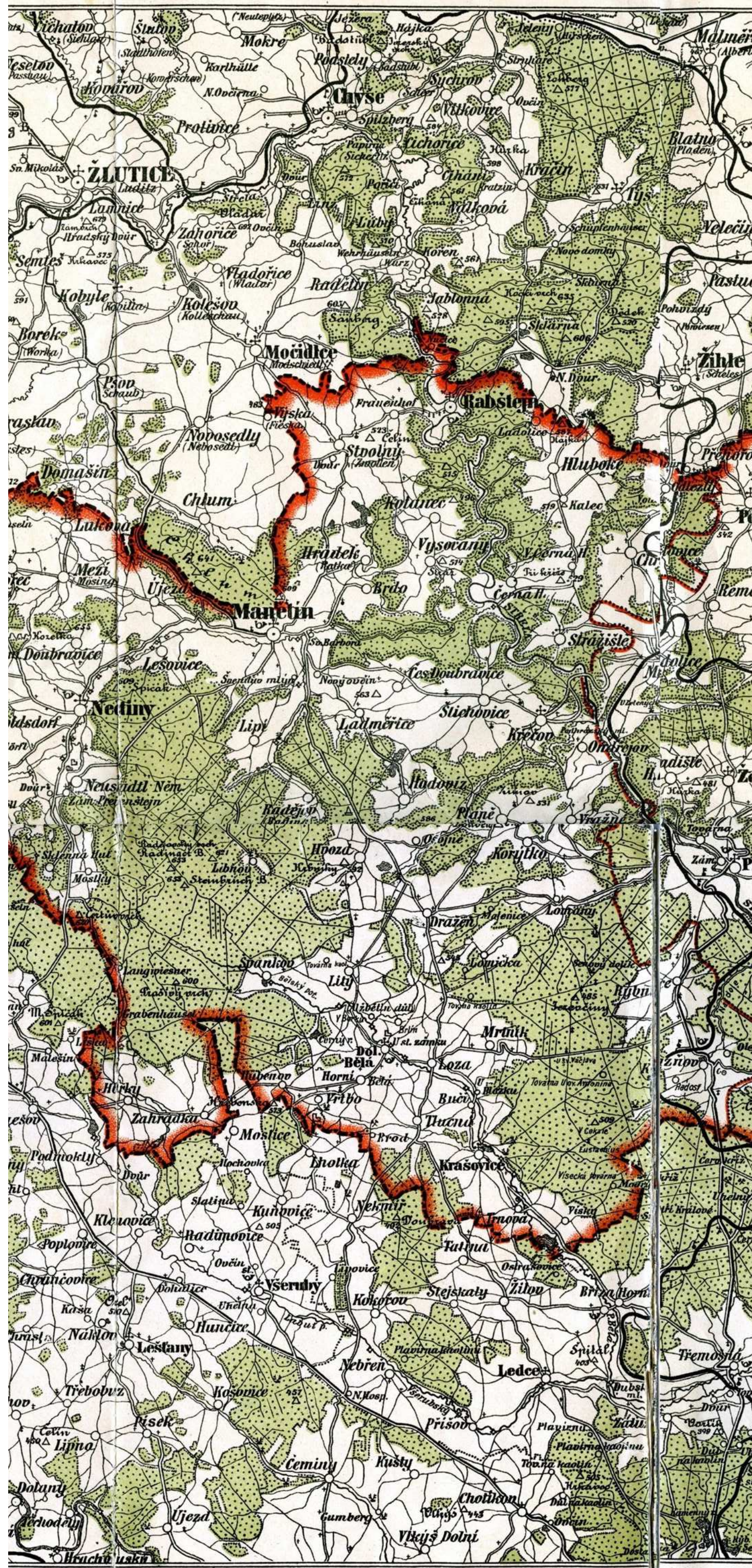
Každé panství bylo dříve takřka malým státem se svým vlastním řádem a životem správním i hospodářským. Kamkoliv vkročil poddaný za hranice panství, vstupoval na cizí půdu, do jiných, často zcela odlišných poměrů. Život sedláka byl spoután mezemi panství skoro úplně. Téměř všechny rodiny panské a rytířské byly stejně jako král vrchnostmi jednotlivých panství, což znamenalo, že měly ve vlastnictví veškerou půdu panství. Sedlákům náleželo jen její dědičné užívání, za něž museli platit nájem - úrok. V majetku pánů panství byly však do jisté míry i osoby poddané a záleželo jen na svědomí a citu pána, aby si je nepletl se svými zvířaty.

Roku 1850 bylo zastaveno působení všech vrchnostenských úřadů a na jejich místech byly zřízeny úřady zeměpanské (císařské, královské) a zároveň zrušeny rychtářské úřady (od vrchnosti jmenované) a nahrazeny volenými obecními orgány.

V té době byl scelen větší díl panství plaského, manětínského, rabštejnského, nečtinského, chříčského, liblínského, krašovického a několika částí jiných velkostatků v jedno a zřízeny okresy Karlovický a Manětínský, které byly podřízeny ck. krajskému soudu v Plzni. Ale již roku 1854 byl změněn tento stav tím, že byly zřízeny ck. úřady smíšené s mocí soudní i politickou. Roku 1865 pak byla přenesena část působnosti okresních úřadů na okresní zastupitelstva, která byla zřízena v Kralovicích a Manětíně. Poslední změna nastala roku 1868, kdy byla rozdělena politická moc od soudní moci a byla přenesena do rukou císaře. okr. hejtmanství a soudní přiřknuta ck. okresním úřadům. Okresní hejtmanství bylo zřízeno pro oba okresy Karlovický i Manětínský v Kralovicích.



Mapa politického okresu Kralovického, 30. léta 20. století



silnice evropské
 silnice zemské okr. a obec
 cesty a pěšiny
 železnice
 hranice zemské
 hranice polit. ústředí
 o sáně
 o ovese
 o mělyse
 o ru