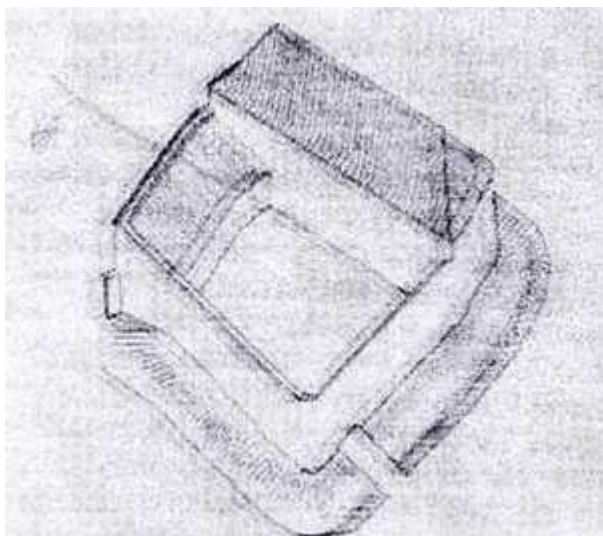
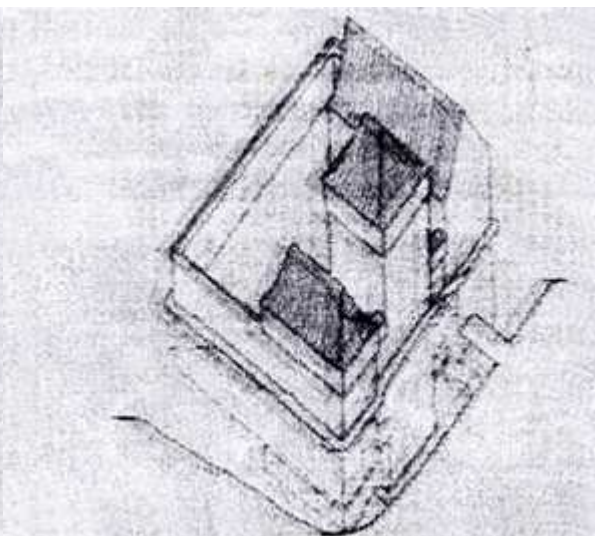


CO JE TVRZ?

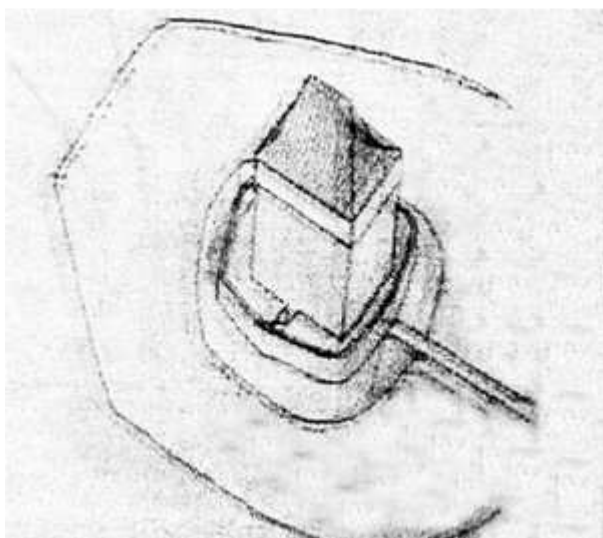
Tvrz je středověké opevněné sídlo menšího rozsahu, budované většinou drobnými feudály. Situačně nejčastěji vázáno na vesnici nebo její blízkost. Hospodářská složka funkce tvrze se uplatňovala ve vlastní tvrzi nebo v jejím nejbližším okolí (dvůr). Typické opevnění tvrze představuje obvodový zemní val, suchý nebo vodní příkop a hradba různé konstrukce od polského plotu až po masivní zděnou. Vojenská hodnota tvrze se uplatnila spíše v podmínkách drobné války. Nejstarší tvrze jsou v Čechách spolehlivě doloženy ve 13. st., specifikem tohoto období byly okrouhlé dispozice s obvodovou zástavbou. Koncem 13. st. se objevila obytná věž, která byla převládajícím typem ve 14. století. Paralelně se budovaly tvrze s obdélnou palácovou budovou jako hlavní obrannou i obytnou stavbou. Ojedinelé doladěny vzájemné kombinace a pravidelnější dispozice s víceřídlovou obvodovou zástavbou. V 15. století se spolu se vzrůstajícími možnostmi a nároky majitelů zvětšoval obytný rozsah tvrze (dvojtraktové paláce), plocha celé dispozice a kvalita opevnění. Nejnáročnější objekty se dostávaly na hranici mezi tvrzi a hradem. S nástupem renesance došlo k zásadní změně v podobě tvrze. Postupně odpadla obranná složka a tvrz nabývala podoby malého někdy víceřídleho záměčku nebo obytné budovy začleněné do areálu rozsáhlého hospodářského dvora. V novověku též název pro samostatnou obrannou jednotku fortifikačních komplexů.



Tvrz s obvodovou zástavbou - 1. polovina 14. století



Tvrz s kombinací paláce a menší věže - 14. - 15. století



Tvrz s obytnou věží - 16. století