



INVESTICE DO ROZVOJE VZDĚLÁVÁNÍ

**Autor:** Iveta Motyčková

**Datum:** 28. 1. 2013

**Škola:** Integrovaná ZŠ a MŠ Trnová, Trnová 222, okres Plzeň - sever

**Šablona:** V/2 - Inovace a zkvalitnění výuky v oblasti přírodních věd

**Vzdělávací oblast:** Člověk a jeho svět

**Číslo sady:** 02

**Název sady:** Prvouka

**Číslo DUM:** 10

**Název DUM:** Zima

**Anotace:**

Žáci charakterizují zimní počasí a vhodné oblekání v zimě, doplní názvy zimních měsíců, seznamují se se zimními sporty, se svátky, které slavíme v zimním období, poznávají zimní přírodu.

Prezentace je určena žákům 1. ročníku.

ZMAA

**Vyber počasí charakteristické pro zimní období**



# Vylušti zimní měsíce

1	2	3	4	5	6	7	8
E	I	O	C	N	P	R	S

6	7	3	8	2	5	1	4

# Vylušti zimní měsíce

1	2	3	4	5	6	7	8
D	E	L	K	N	P	R	S

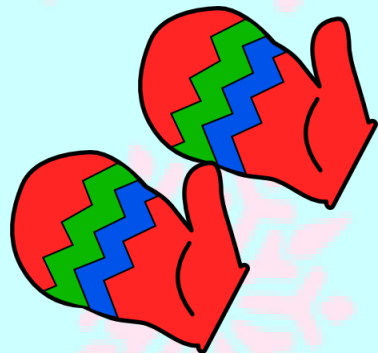
3	2	1	2	5

# Vylušti zimní měsíce

1	2	3	4	5	6	7	8
E	Ě	N	O	R	U	Ú	Ů

7	3	4	5

# Vyber vhodné zimní oblečení

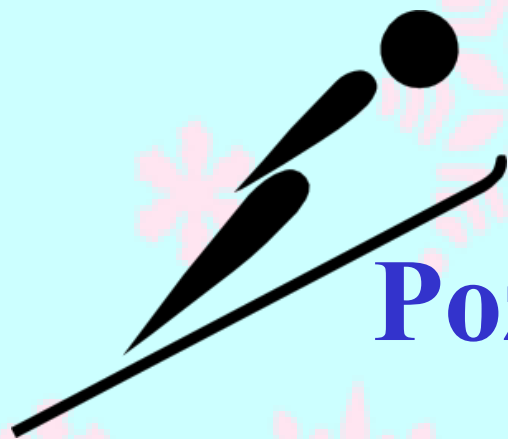


# Co mohou dělat děti v zimě?





Poznáš zimní sporty?



# Které svátky slavíme v zimě?

<b>Mikuláš</b>	<b>Tři králové</b>
<b>Velikonoce</b>	<b>Valentýn</b>
<b>Vánoce</b>	<b>Halloween</b>

# Které ptáky uvidíme v zimě u krmítka?

<b>vlaštovka</b>	<b>strakapoud</b>	<b>čáp</b>
<b>kos</b>	<b>stehlík</b>	<b>vrabec</b>
<b>sýkora</b>	<b>skřivan</b>	<b>jiříčka</b>

**Vyber, co můžeme přinést zvířatům do krmelce**

**koláč**

**žaludy**

**jablka**

**dort**

**zrní**

**sůl**



**mrkev**

**seno**

**kaštany**

**bonbóny**

**Pro která zvířata neseš toto krmení?**

**žaludy**

**bažant**

**zrní**

**zajíc**

**mrkev**

**divoké prase**

**seno**

**srna**

# Zimní test

1. Vyber zimní měsíce

- a) březen, duben, květen
- b) prosinec, leden, únor
- c) září, říjen, listopad

2. Vyber zimní sporty

- a) plavání, fotbal
- b) cyklistika, veslování
- c) lyžování, bruslení

# Zimní test

3. Které svátky slavíme  
v zimním období?

- a) Vánoce
- b) Velikonoce
- c) Halloween

4. Který jehličnatý  
strom nemá v zimě  
jehličí?

- a) smrk
- b) borovice
- c) modřín

# Zimní test

5. Které ptáčky můžeme vidět v zimě u krmítka?

- a) vlaštovka, skřivan
- b) čáp, jiříčka
- c) sýkora, kos

6. Která z těchto zvířat spí „zimním spánkem“?

- a) medvěd, jezevec, ježek
- b) srnec, jelen, zajíc
- c) divoké prase, bažant



# Zimní test

7. Čí je to stopa?

- a) zajíc
- b) jelen
- c) veverka



8. Čí je to stopa?

- a) medvěd
- b) srnec
- c) bažant



Zdroje obrázků:

[cit. 2013-01-28]. Dostupné pod licencí Public domain na WWW:

- <http://www.clker.com/clipart-weather-symbols.html> symboly počasí
- [www.clker.com/clipart-white-snowflakes.html](http://www.clker.com/clipart-white-snowflakes.html) vločky
- <http://www.clker.com/clipart-purple-scarf.html> šála
- <http://www.clker.com/clipart-scarf-1.html> čepice
- <http://www.clker.com/clipart-4229.html> rukavice
- <http://www.clker.com/clipart-4213.html> žabky
- <http://www.clker.com/clipart-12430.html> kšiltovka
- <http://www.clker.com/clipart-151069.html> srnec
- <http://www.clker.com/clipart-29830.html> lyžař
- <http://www.clker.com/clipart-29845.html> běž. lyžování
- <http://www.clker.com/clipart-29879.html> skoky na lyžích
- <http://www.clker.com/clipart-29880.html> snowboarding
- <http://www.clker.com/clipart-29882.html> bruslení
- <http://www.clker.com/clipart-2557.html> sánky
- <http://www.clker.com/clipart-ice-skating-3.html> brusle
- <http://www.clker.com/clipart-4410.html> sněhulák

Autorem materiálu a všech jeho částí, není-li uvedeno jinak, je Iveta Motyčková.