



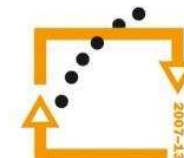
evropský
sociální
fond v ČR



EVROPSKÁ UNIE



MINISTERSTVO ŠKOLSTVÍ,
MLÁDEŽE A TĚLOVÝCHOVY



OP Vzdelávání
pro konkurenceschopnost

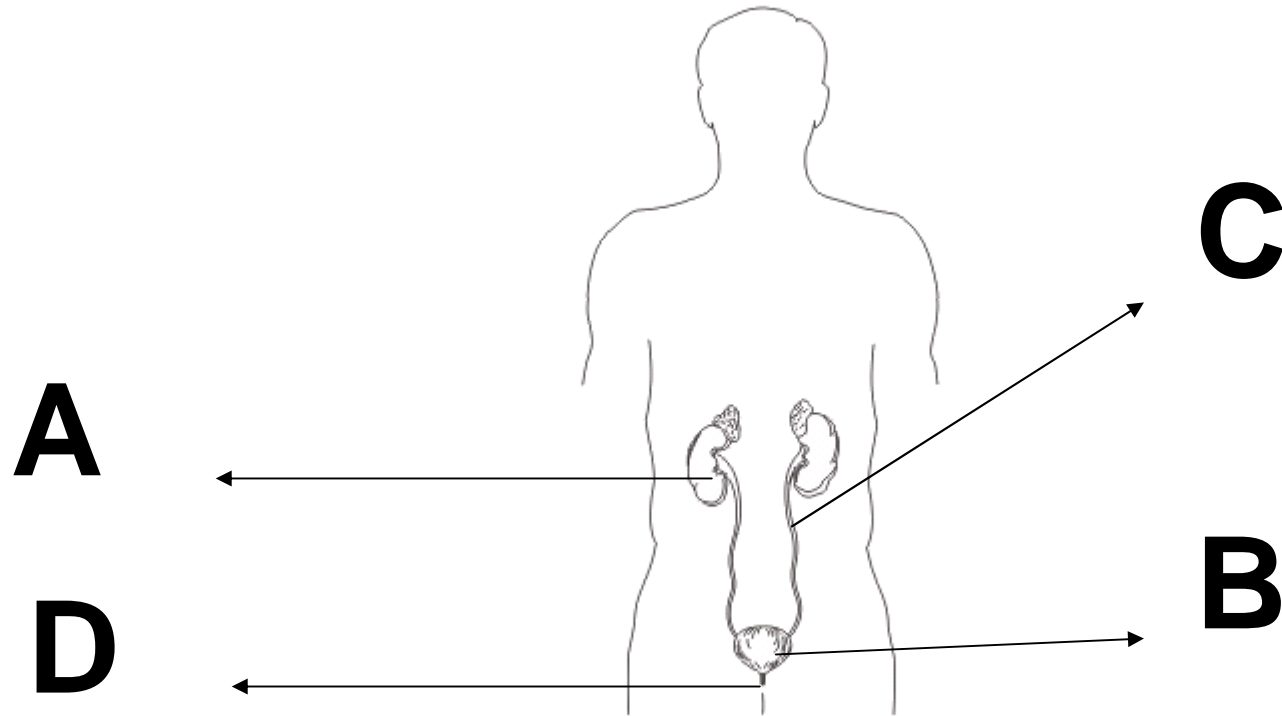
INVESTICE DO ROZVOJE VZDĚLÁVÁNÍ

Autor: Josef Kraus
Datum: 24. 5. 2013
Škola: Integrovaná ZŠ a MŠ Trnová,
Trnová 222, okres Plzeň - sever
Šablona: V/2 - Inovace a zkvalitnění výuky v oblasti přírodních věd
Číslo sady: 01
Vzdělávací oblast: Člověk a jeho svět
Název sady: Přírodověda
Číslo DUM : 07
Název DUM: Test – vylučovací soustava

Metodický list - anotace:

Žáci prokazují své vědomosti z učiva vylučovací soustava v lidském těle. Materiál navazuje na výkladovou část z této oblasti. Formou písemného opakování třídí a upevňují si znalosti. Na posledních třech snímcích jsou vyhotoveny pracovní listy, které žáci vypracují podle úvodních snímků. Opakují si učivo z oblasti trávení.

1.



A



C



D



B



2.

Jakým způsobem a kudy odcházejí z těla odpadní látky?

3.

Co je hlavní odpadní látkou, kterou tělo vylučuje z těla?

4.

Popiš způsob, jakým probíhá vylučování škodlivin z těla ven. (funkci jednotlivých vylučovacích orgánů)

5.

**Co je třeba dělat pro správné fungování
vylučovacího ústrojí?**

6.

Na co si musíme dát pozor? Jaké nebezpečí orgánům vylučovacího ústrojí hrozí?

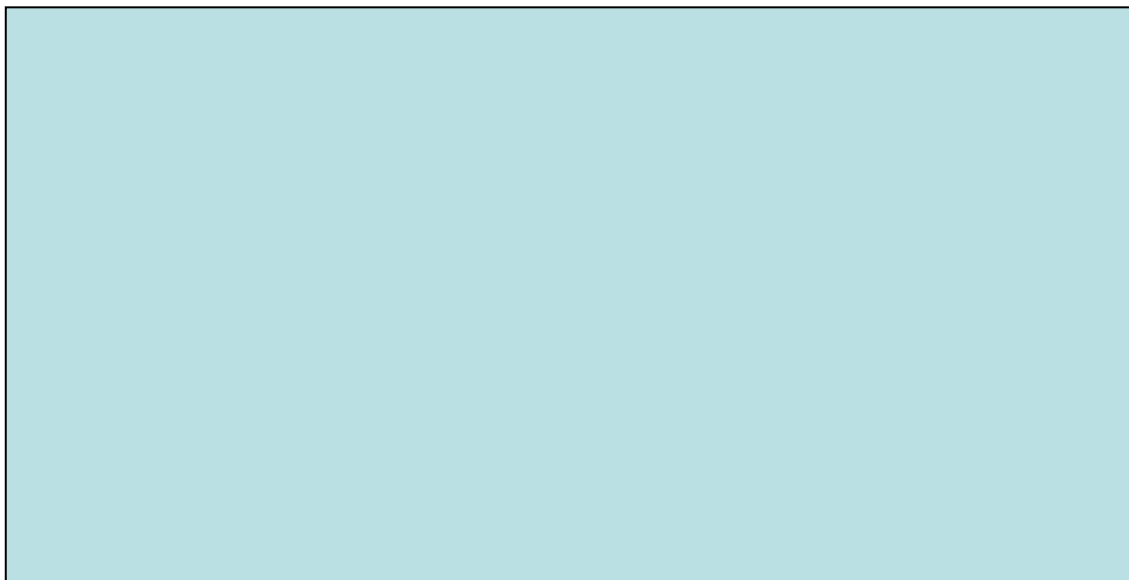
Pracovní list A – vylučovací ústrojí

Jméno, příjmení

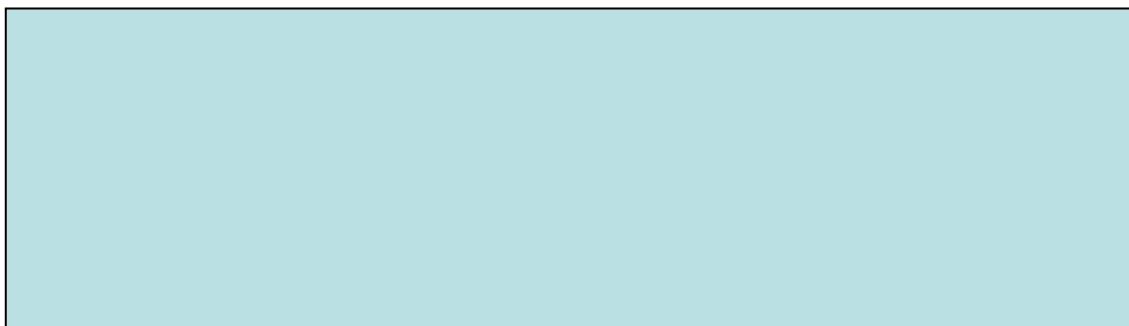
A	
B	
C	
D	

Pracovní list B – vylučovací ústrojí

Otázka č. 2



Otázka č. 3



Pracovní list B – vylučovací ústrojí

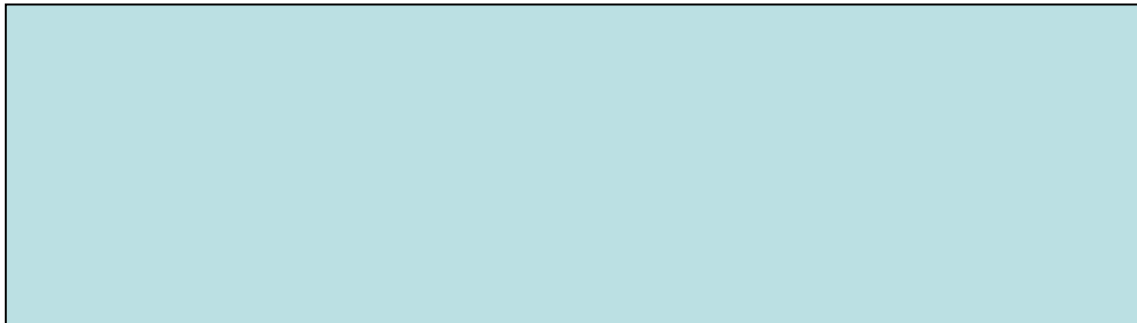
Otázka č. 4



Otázka č. 5.



Otázka č. 6



- *Autorem veškerého materiálu a všech jeho částí, není-li uvedeno jinak, je Mgr. Josef Kraus*