



INVESTICE DO ROZVOJE VZDĚLÁVÁNÍ

Autor: Josef Kraus
Datum: 7. 1. 2013
Škola: Integrovaná ZŠ a MŠ Trnová,
Trnová 222, okres Plzeň - sever
Šablona: V/2 - Inovace a zkvalitnění výuky
v oblasti přírodních věd
Číslo sady: 01
Vzdělávací oblast: Člověk a jeho svět
Název sady: Přírodověda
Číslo DUM: 30

Název DUM: Živočichové v lese

Metodický list - anotace:

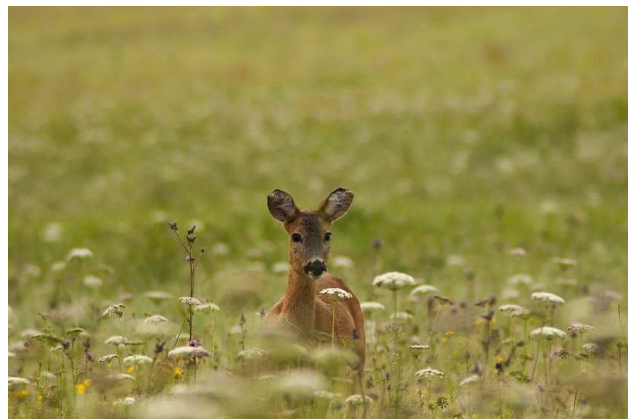
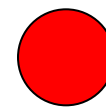
Žáci si připomínají druhy živočichů žijících v lese, uvědomují si a opakují si zásady správného chování a možné nebezpečí, které může hrozit člověku v lese ze strany některých živočichů. 3 poslední listy slouží formou otázek k opakování a prohlubování učiva a dané problematiky. Učivo je určeno žákům 4. ročníku.

Živočichové v les

V našich podmínkách lze vidět velké množství živočichů, kteří žijí v lesním prostředí. Někteří z nich žijí jen v lese, jiní se pohybují na krajích lesů a vycházejí i do luk a polí.

Najdeme zde mnoho zástupců savců, plazů, ptáků i hmyzu. Podívejme se na některé.

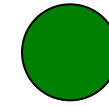
Savci v lese



Ptáci v lese



Hmyz v lese



Plazi v lese



POZOR !!!!!

Většina živočichů žijících v lese není člověku nebezpečná, ale některé druhy mohou i smrtelné poranit.

Člověk by se měl mít na pozoru a po návštěvě lesa by měl mít na paměti pečlivé prohlédnutí, aby předešel nepříjemným následkům.

Otázky

Pojmenuj živočichy na obrázku 3



Pojmenuj živočichy na obrázku 4



Pojmenuj živočichy na obrázku 5



Pojmenuj živočichy na obrázku 6



Otázky

Jaké nebezpečí hrozí člověku od velkých zvířat?

Jaké nebezpečí hrozí od nejmenších živočichů? Jak se bránit?

Jaké z uvedených zvířat již jsi sám v lese viděl?

- *Autorem veškerého materiálu a všech jeho částí, není-li uvedeno jinak, je Mgr. Josef Kraus*