



## INVESTICE DO ROZVOJE VZDĚLÁVÁNÍ

**Autor:** Josef Kraus  
**Datum:** 22. 4. 2013  
**Škola:** Integrovaná ZŠ a MŠ Trnová,  
Trnová 222, okres Plzeň - sever  
**Šablona:** V/2 - Inovace a zkvalitnění výuky  
v oblasti přírodních věd  
**Číslo sady:** 01  
**Vzdělávací oblast:** Člověk a jeho svět  
**Název sady:** Přírodověda  
**Číslo DUM :** 12

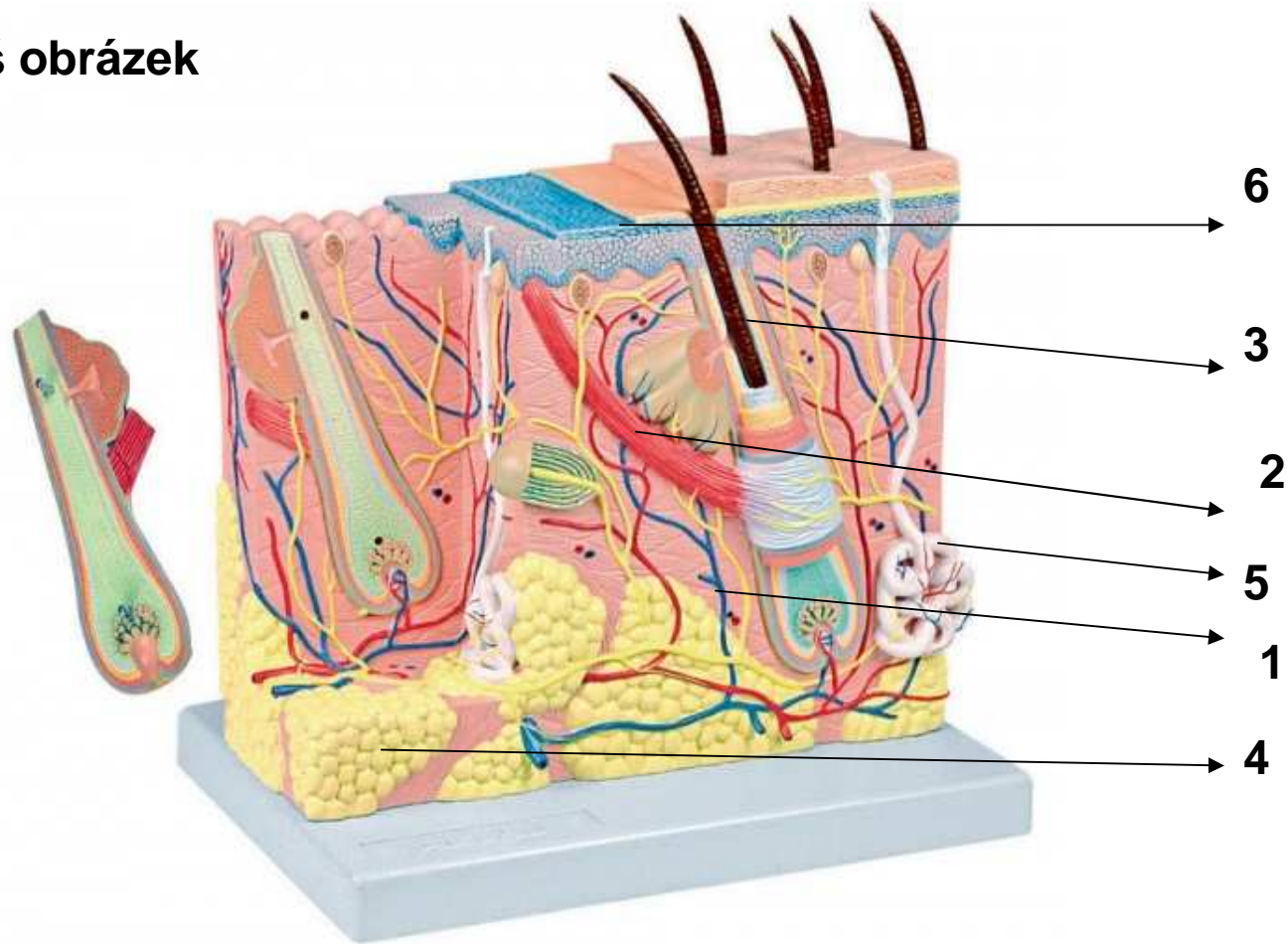
**Název DUM:** Test – kůže

**Metodický list - anotace:**

Žáci prokazují své vědomosti z učiva pokožka, kůže na lidském těle. Materiál navazuje na výkladovou část z této oblasti. Formou písemného opakování třídí a upevňují si znalosti. Na posledních dvou snímcích jsou vyhotoveny pracovní listy, které žáci vypracují podle úvodních snímků.

1.

Popiš obrázek



## 2.

- a) Je kůže na všech částech lidského těla stejná?
  
  
  
  
  
  
  
  
  
  
- b) Co způsobuje rozdíl mezi stavbou kůže na jednotlivých částech těla?

# 3.

Proč se člověk potí?

Jakou úlohu má pocení pro lidský organismus?

Co se děje při pocení a kudy vylučujeme pot na povrch kůže?

## 4.

Jakou úlohu mají hmatová tělíska v lidském organizmu, kde jsou uložena?

Je jejich množství rovnoměrně rozloženo v kůži nebo není?

Pokud není, čím a proč je tomu tak?

5.

Jakou funkci plní pro člověka řasy, chlupy,  
vlasy?

# Pracovní list A – kůže

Jméno, příjmení .....

1	
5	
2	
4	
6	
3	

# Pracovní list B – kůže

Otázka č. 2 .....

Otázka č. 3 .....

Otázka č. 4 .....

Otázka č. 5 .....



- *Autorem veškerého materiálu a všech jeho částí, není-li uvedeno jinak, je Mgr. Josef Kraus*